

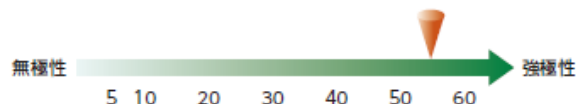
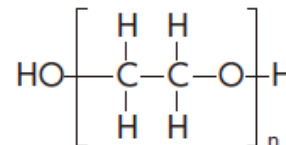
InertCap Pure-WAX

InertCap Pure-WAX は、ポリエチレングリコールを化学結合した高極性カラムです。新規内面処理技術により、最高クラスの不活性度を実現しました。

従来の市販WAXカラムで不向きとされていた酸性化合物、塩基性化合物の分析にも最適です。

- Polyethylene Glycol (PEG)
- USP Phase G16 相当
- 高極性カラム
- 化学結合・架橋タイプ
- 一般分析、エステル、香料、アルコール、芳香族、FAME分析に最適
- 相当品：DB-WAX、HP-INNOWax、Rtx-Wax、Stabilwax

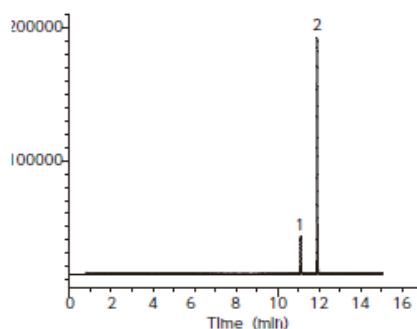
構造式



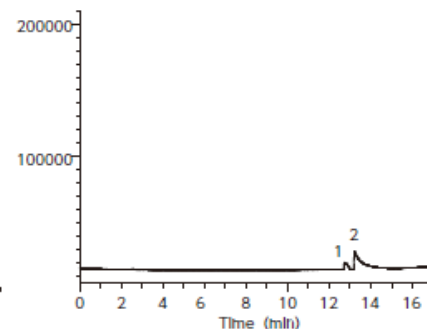
酸性化合物の他社比較

System : GC-FID
Column : 0.25 mm I.D. × 30 m df = 0.25 μm
Col.Temp. : 90 °C (5min hold) - 10 °C /min - 240 °C
Carrier Gas : He 100 kPa
Injection : Split flow 100 mL/min 240 °C
Detection : FID Range 10¹⁰ 240 °C
Sample Size : 5 mg/mL 0.4 μL

Sample:
1. Acrylic acid
2. Methacrylic acid



InertCap Pure-WAX

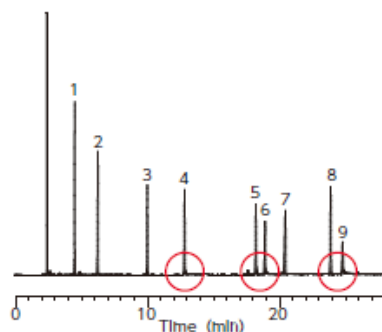


A社 WAXカラム

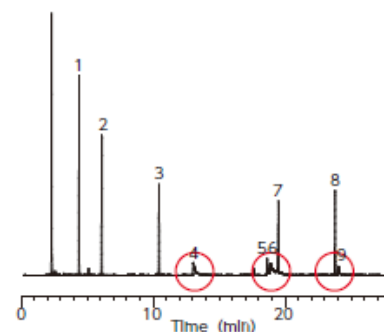
塩基性化合物の他社比較

System : GC-FID
Column : 0.25 mm I.D. × 30 m df = 0.25 μm
Col. Temp. : 60 °C - 4 °C /min - 250 °C
Injection : 250 °C
Detection : 250 °C
Sample Size : 0.1 mg/mL in Methanol 0.2 μL

Sample:
1. *n*-Undecane
2. *n*-Dodecane
3. 4,6-Dimethylpyrimidine
4. 1-Aminooctane
5. *N,N*-Dicyclohexylamine
6. 1-Aminodecane
7. *n*-Heptadecane
8. 2,6-Dimethylaniline
9. 1-Aminododecane



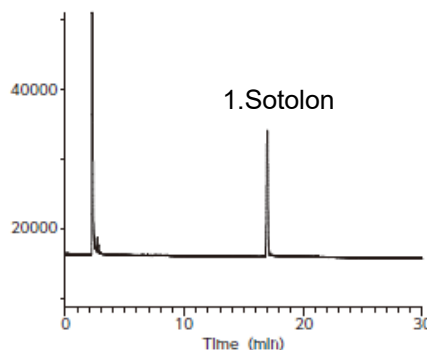
InertCap Pure-WAX



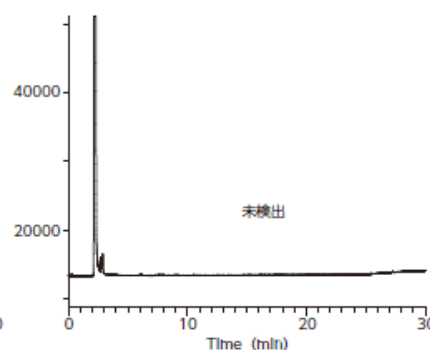
A社 WAXカラム

金属配位性化合物の他社比較

System : GC-FID
Column : 0.25 mm I.D. × 30 m df = 0.25 μm
Col. Temp. : 160 °C Isothermal
Carrier Gas : He 100 kPa
Injection : Split flow 50 mL/min 240 °C
Detection : FID Range 10¹⁰ 240 °C
Sample Size : 1 mg/mL in Ethanol 1 μL



InertCap Pure-WAX



A社 WAXカラム

InertCap Pure-WAX 価格表

内径 (mm)	長さ (m)	膜厚 (μm)	最高使用温度 (°C)	Cat.No.	価格
0.25	30	0.25	iso.260-prog.260	1010-68142	71,000
		0.50	iso.260-prog.260	1010-68144	71,000
	60	0.25	iso.260-prog.260	1010-68162	126,000
		0.50	iso.260-prog.260	1010-68164	126,000
0.32	30	0.25	iso.260-prog.260	1010-68242	76,000
		0.50	iso.260-prog.260	1010-68244	76,000
	60	0.25	iso.260-prog.260	1010-68262	134,000
		0.50	iso.260-prog.260	1010-68264	134,000
0.53	15	1.00	iso.240-prog.240	1010-68425	48,000
	30	1.00	iso.240-prog.240	1010-68445	87,000

InertCap Pure-WAX ProGuard(ガードカラム一体型カラム) 価格表

内径 (mm)	長さ (m)	膜厚 (μm)	ガードカラム (m)	最高使用温度 (°C)	Cat.No.	価格
0.25	30	0.25	2	iso.260-prog.260	1010-68490	77,000
			5	iso.260-prog.260	1010-68491	79,000
			10	iso.260-prog.260	1010-68494	81,000

InertCap Pure-WAX T.L.(トランスファーライン一体型カラム) 価格表

内径 (mm)	長さ (m)	膜厚 (μm)	トランスファーライン (m)	最高使用温度 (°C)	Cat.No.	価格
0.25	30	0.25	2	iso.260-prog.260	1010-68492	77,000
	60	0.25	2	iso.260-prog.260	1010-68493	132,000

InertCap Pure-WAX Fast GC 価格表

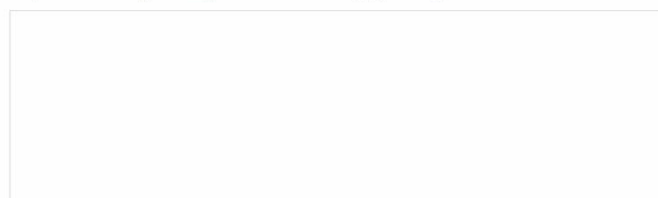
内径 (mm)	長さ (m)	膜厚 (μm)	最高使用温度 (°C)	Cat.No.	価格
0.18	20	0.18	iso.260-prog.260	1010-68031	60,000
	40	0.18	iso.260-prog.260	1010-68051	113,000



東京営業部	TEL.03(5323)6611	FAX.03(5323)6622
大阪支店	TEL.06(6220)0500	FAX.06(6220)0601
横浜支店	TEL.045(985)7900	FAX.045(985)7901
東北営業所	TEL.024(534)2191	FAX.024(536)1518
筑波営業所	TEL.029(858)3700	FAX.029(858)3780
北関東営業所	TEL.048(778)5001	FAX.048(778)5005
千葉営業所	TEL.043(248)2441	FAX.043(248)2485
名古屋営業所	TEL.052(931)1761	FAX.052(931)1814
広島営業所	TEL.082(233)1101	FAX.082(233)1110
九州営業所	TEL.092(738)6633	FAX.092(738)6636
総合技術センター	TEL.04(2934)2121	FAX.04(2934)2128
カスタマーサポートセンター	TEL.04(2934)1100	FAX.04(2934)3361
福島工場	TEL.024(533)2244	FAX.024(534)2139

- 掲載している価格には消費税が含まれていません。
- 改良のため、型式、価格、仕様などにつきましては予告なしに変更する場合があります。あらかじめご了承ください。
- 本カタログに掲載している会社名および製品名は、それぞれ該当する各社の商標、または登録商標です。
- 本文中には TM および ® マークは明記していません。
- データに起因し、直接的または間接的に生じたいかなる損害に対しても、当社が責任を負うものではありません。また、記載事項につきましては、予告無しに改訂する場合がありますので、あらかじめご了承ください。

本社 〒163-1130 東京都新宿区西新宿6丁目22番1号 新宿スクエアタワー30F
 TEL.03(5323)6611 FAX.03(5323)6622
<https://www.gls.co.jp> E-mail:info@glsc.co.jp



安全に関するご注意
 ご使用前には必ず「取扱説明書」をよくお読みのうえ、正しくお使いください。

本カタログの内容は、2019年6月時点のものです。