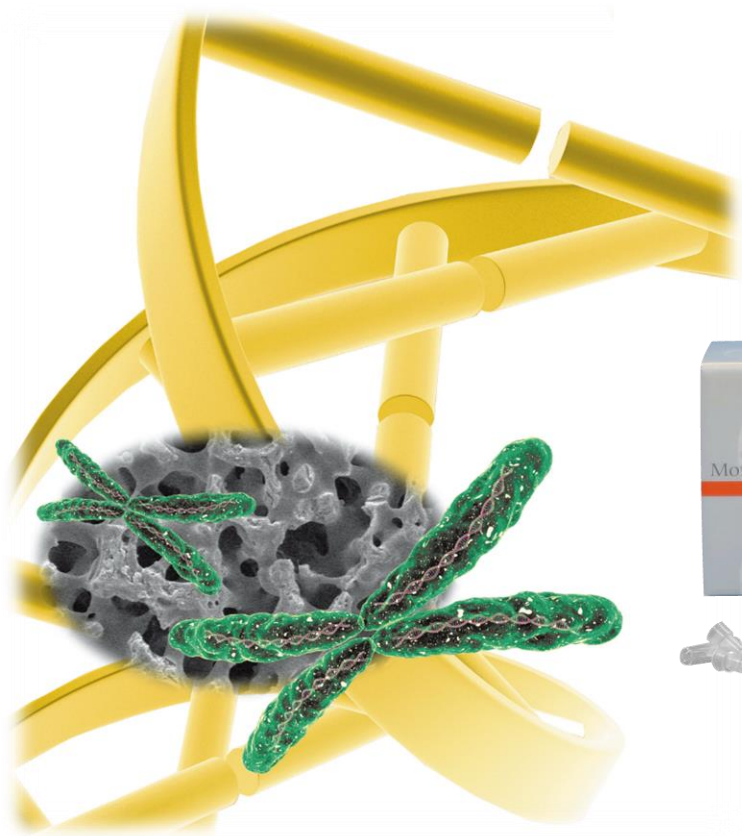


MonoFas[®] 食品中アレルギーゲン 検出用DNA抽出キット13



シリカモノリスを用いたアレルギー物質を含む
特定原材料食品・加工食品からのDNA抽出キット

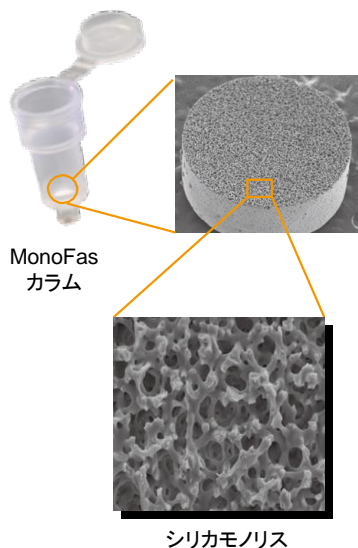


Based on monolithic technology, Merck KGaA, Darmstadt, Germany

MonoFas[®] 食品中アレルゲン検出用 DNA 抽出キット13

アレルギー物質を含む食品に起因する健康被害を未然に防止するため、厚生労働省は、小麦などのアレルギー物質（特定原材料）について表示を義務化しました。特定原材料は現在7品目、表示を推奨している特定原材料は20品目あります。その表示制度を科学的に検証する目的で検査法が定められており、定量検査方法としてELISA法、定性検査法として、ウエスタンブロット法、PCR法が用いられています。

MonoFas食品中アレルゲン検出用DNA抽出キット13は、シリカモノリスを用い、アレルギー物質を含む特定原材料食品、またはその加工品からDNAを抽出するキットです。アレルギー物質を含む食品検査のPCR法において、従来の方法より簡便に、高純度のDNAを高収量で抽出できます。



【特長】

高速抽出

わずか20分でDNAを抽出。フェノール/クロロホルム抽出、エタノール沈殿等の煩雑な操作は必要ありません。毒性のある試薬や有機溶媒を使用しないため、DNAの断片化が起こりにくく、作業者や環境に対して安全です。

高純度DNA抽出

回収率はA260/A280 > 1.7~2.1と高純度でナトリウムフリーです。モノリスは、分離能が高いため、夾雑物の影響を最低限に抑え、高純度なDNA抽出を可能にします。製品の安定性やPCR増幅に影響するAmylaseやRNaseAなど酵素類を使用せずに抽出し、抽出したDNAをそのまま増幅反応に使用できます。

微量溶出

モノリスは、多孔質連続体で液抵抗が小さく通液性に優れるため微量溶出できます。モノリスディスクの容積が小さいため、わずか10 µLの微量でもDNAを回収できます。

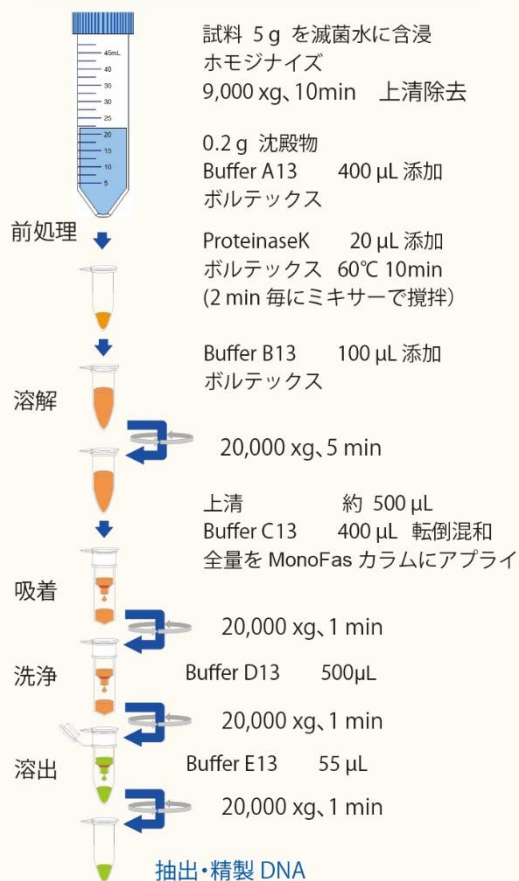
高い再現性

シリカモノリスは、二重細孔構造と骨格をもつ多孔質シリカ連続体であり、目的DNAに合わせて、スルーポア、メソポア及び骨格をコントロールし、高い品質管理のもと製造行っているため、再現性良くDNAを回収できます。

幅広い用途で使用可能

PCR増幅、遺伝子アレルギー物質を含む食品検査、食品遺伝学試験などに使用可能です。

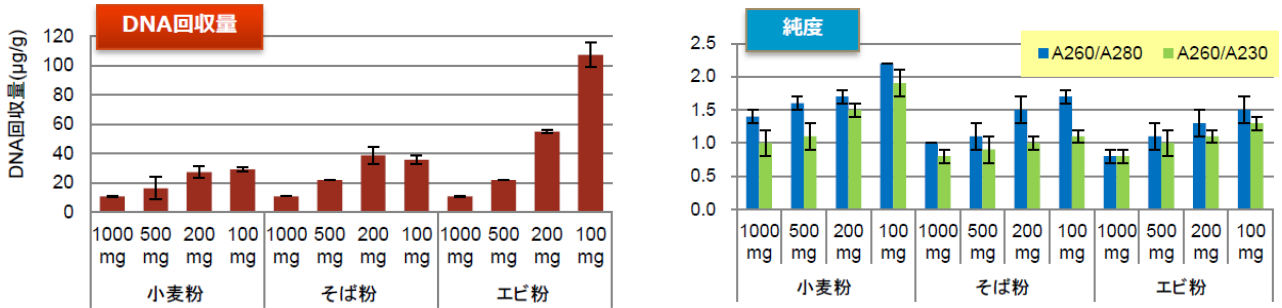
操作手順



『20分』でDNA抽出が可能

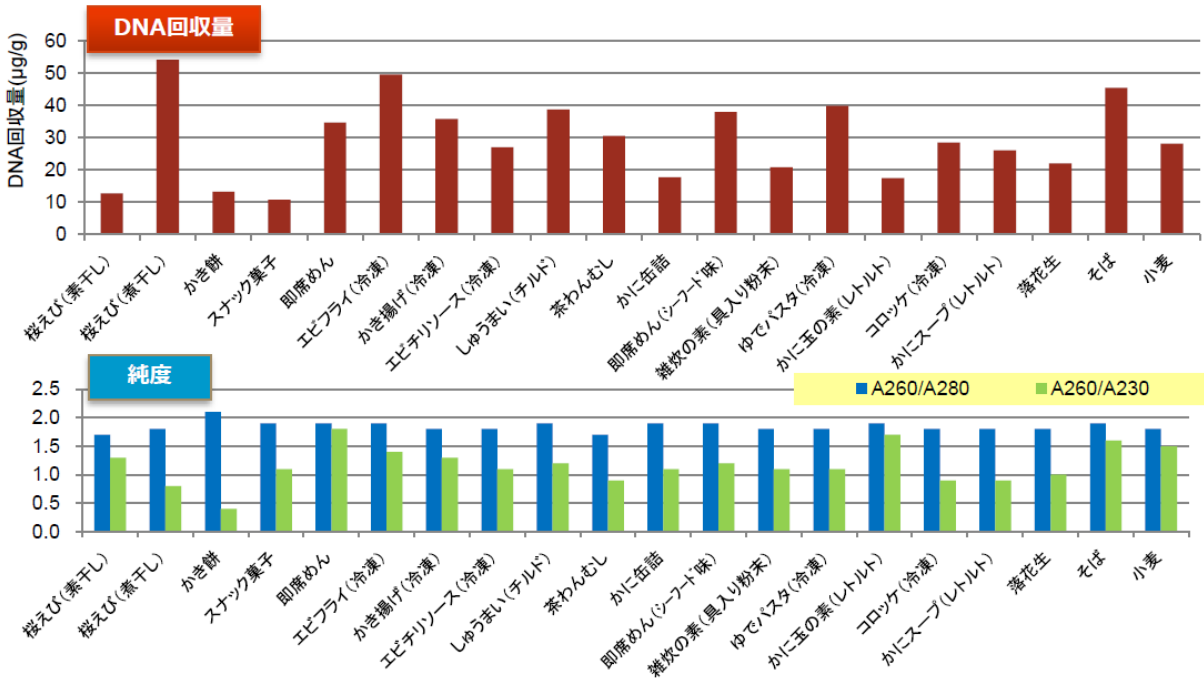
各種試料DNA抽出における最適試料量とDNA負荷量

MonoFas 抽出キットを用いて、アレルギー物質を含む特定原材料食品試料からDNAを抽出・精製しました。DNA回収量は、試料量100~1,000 mgの間で良い結果が得られました。また、本キットの最適試料量は200 mgを用いた場合になります。

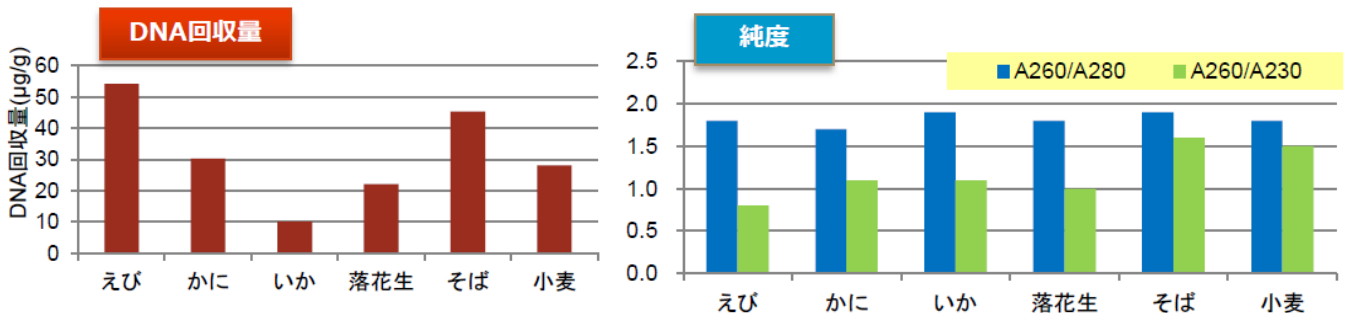


各種アレルギー物質を含む特定原材料食品・加工食品のDNA抽出事例

アレルギー物質を含む特定原材料食品、およびその加工食品試料から、MonoFas抽出キットを用いてDNAを抽出しました。各試料から良好な結果が得られ、シリカモノリスカラムを用いた方法は、有効な抽出精製方法であることがわかります。



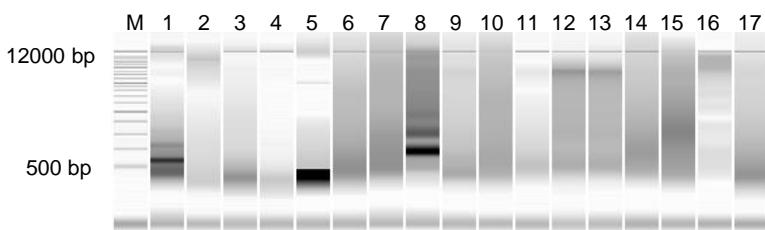
アレルギーを引き起こす特定原材料食品からのDNA抽出



※DNA回収量、DNA純度は、島津製作所製 BioSpec mini で測定

各種アレルギー物質を含む特定原材料食品・加工食品のDNA抽出

MonoFas抽出キットを用いて、6種類のアレルギー物質を含む特定原材料食品、その加工食品からDNAを抽出・精製(55 µLで溶出)、マイクロチップ電気泳動で分離分析しました。



M : DNA Ladder	9 : 生そば
1 : 生エビ	10 : 藪そば
2 : ボイルエビ	11 : 生うどん
3 : イカ本体	12 : さぬきうどん
4 : イカ	13 : 手打ち生うどん
5 : カニ	14 : 本うどん
6 : 落花生	15 : ゆでうどん
7 : カシューナッツ	16 : 小麦粉
8 : そば粉	17 : 乾燥エビ

各種アレルギー物質を含む特定原材料食品・加工食品DNAのPCR増幅による評価



M : 25 bp Ladder
1,2 : No Template
3,4 : 落花生
5,6 : カシューナッツ
7,8 : そば類
9~12 : そば
13~22 : うどん
23,24 : 小麦類

※島津製作所製 MultiNAで測定

【製品仕様】

項目	仕様
操作時間	20分
ProteinaseK処理	必要
可能DNAサイズ	アレルギー物質を含む特定原材料食品 またはその加工食品
カラム容量	1000 µL
溶出量	55 µL
最大処理量	1.0 g
最大DNA結合量	50 µg
DNA純度 (A260/A280)	1.7~2.1

【キット内容】

	25回分キット	250回分キット
MonoFas SpinColumn / Collection Tube	25本	250本
Buffer A13	12 mL	110 mL
Buffer B13	4 mL	30 mL
Buffer C13	12 mL	110 mL
Buffer D13	14 mL	135 mL
Buffer E13	8 mL	20 mL
ProteinaseK	0.5 mL	5.0 mL
取扱説明書	1部	1部

【価格表】

	使用回数	Cat.No.	価格
MonoFas 食品中アレルギー検出用DNA抽出キット13	25回分	7510-11170	17,000
	250回分	7510-11171	153,000

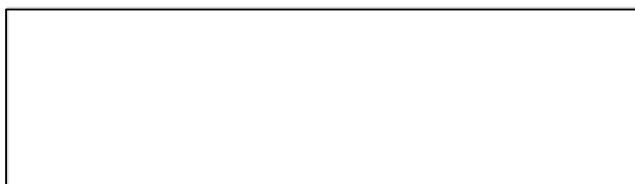


東京営業部	TEL.03(5323)6611	FAX.03(5323)6622
大阪支店 (2017年8月移転)	TEL.06(6220)0500	FAX.06(6220)0601
横浜支店	TEL.045(985)7900	FAX.045(985)7901
東北営業所	TEL.024(534)2191	FAX.024(536)1518
筑波営業所	TEL.029(858)3700	FAX.029(858)3780
北関東営業所	TEL.048(667)1611	FAX.048(667)1656
千葉営業所	TEL.043(248)2441	FAX.043(248)2485
名古屋営業所	TEL.052(931)1761	FAX.052(931)1814
広島営業所	TEL.082(233)1101	FAX.082(233)1110
九州営業所	TEL.092(738)6633	FAX.092(738)6636

総合技術センター	TEL.04(2934)2121	FAX.04(2934)2128
カスタマーサポートセンター	TEL.04(2934)1100	FAX.04(2934)3361
福島工場	TEL.024(533)2244	FAX.024(534)2139

- 掲載している価格には消費税が含まれていません。
- 改良のため、型式、価格、仕様などにつきましては予告なしに変更する場合があります。あらかじめご了承ください。
- 本カタログに掲載している会社名および製品名は、それぞれ該当する各社の商標、または登録商標です。
- 本文中には TM および ® マークは明記していません。
- データに起因し、直接的または間接的に生じたいかなる損害に対しても、当社が責任を負うものではありません。また、記載事項につきましては、予告無しに改訂する場合がありますので、あらかじめご了承ください。

本社 〒163-1130 東京都新宿区西新宿6丁目22番1号 新宿スクエアタワー30F
TEL.03(5323)6611 FAX.03(5323)6622
<https://www.gls.co.jp> E-mail:info@gls.co.jp



安全に関するご注意
ご使用前には必ず「取扱説明書」をよくお読みのうえ、正しくお使いください。

AA730-201701108PDF