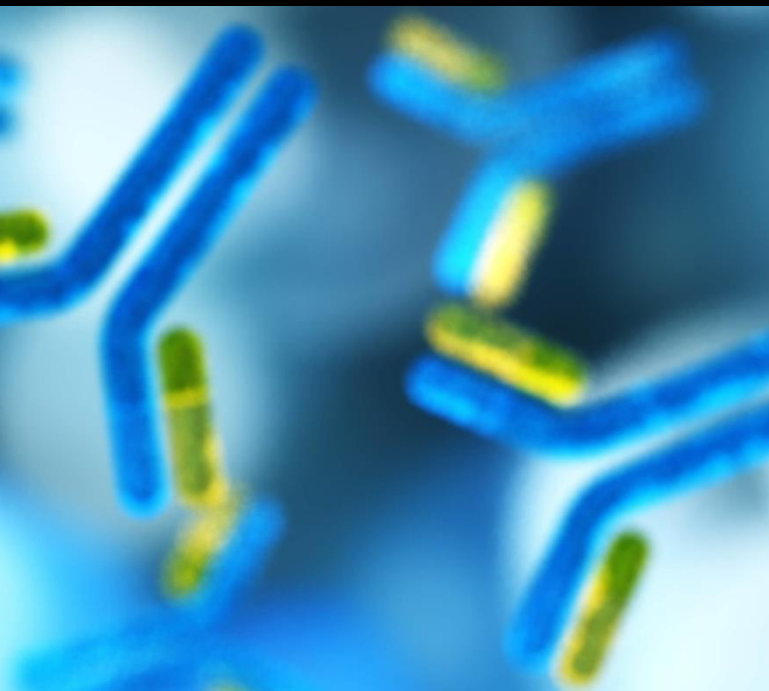


モノクローナル抗体 × 逆相HPLC分析
MonoSelect RP-mAb



- ・ インタクトmAb
- ・ タンパク質分析
- ・ 抗体薬物複合体(ADC)
- ・ サブユニット

MonoSelect RP-mAb × モノクローナル抗体

MonoSelect RP-mAbは、モノクローナル抗体の分析に特化したHPLCカラムです。

○多検体分析に必須な高速分析が可能 ○低濃度での高感度分析を実現

○サブユニットの分析にも対応

仕様

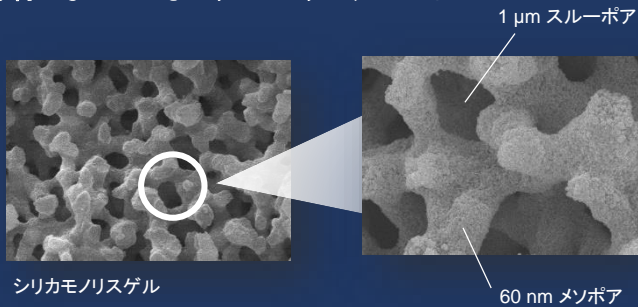
母体 : 高純度モノリス型シリカゲル

スルーポアサイズ : 1 μm

メソポアサイズ : **60 nm**

推奨使用最大温度 : **80 $^{\circ}\text{C}$**

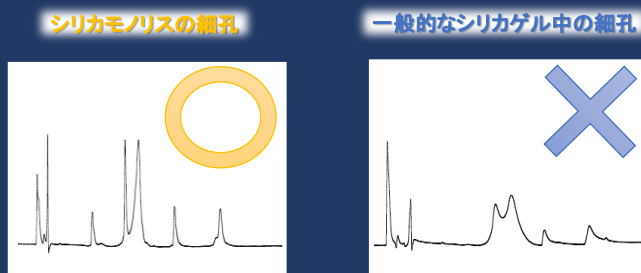
◎ 母材となっているシリカモノリスゲルとは...



シリカモノリスゲルは、3次元網目構造で形成された一体型のスルーポア(貫通孔)とメソポア(細孔)をあわせもつ、スポンジのような構造をしています。この構造の利点である、表面積が大きく・通液性が良い点を活かし、「**高保持・低圧力**」を実現可能にしました。

◎ 60 nm の細孔をもつシリカモノリスだからできること

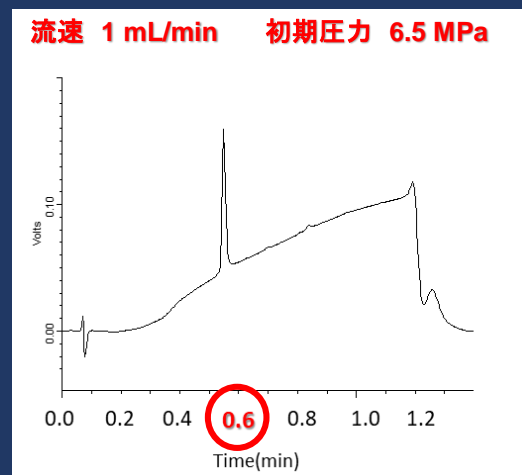
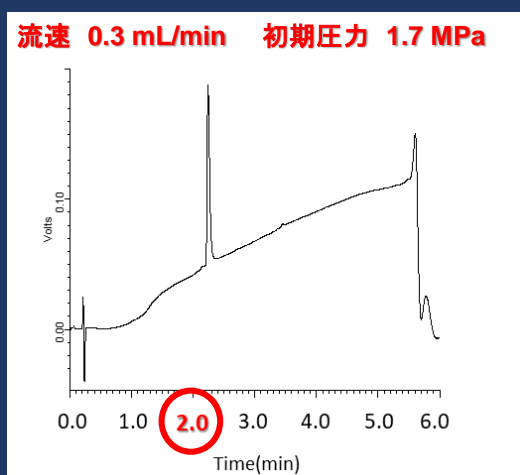
タンパク質分析におけるクロマトグラムのイメージ図



抗体分子のような10 nm以上の巨大なタンパク質の分析は、通常のHPLCカラムでは、ピークがブロードになる場合があります。メソポアの大きさをmAb分析に最適な60 nmに設計したMonoSelect RP-mAbは、「**mAbのシャープなピークの検出**」を可能にしました。

多検体分析に必須な高速分析が可能

MonoSelect RP-mAbは、シリカモノリスゲルの特長である「**低圧力**」を活かし、高流速による高速分析を実現可能にしました。

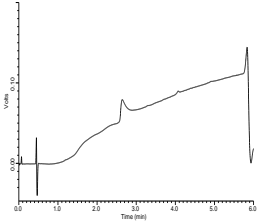


低濃度での高感度分析を実現

タンパク質分析において、特に低濃度分析においてはピーク形状がくずれてしまう場合があります。
 MonoSelect RP-mAbのシリカモリスゲルのメソポアは、mAb分析に最適な60 nmに設計されており、
 表面処理においても最適な不活性処理を施しているため、低濃度分析においてもシャープなピーク形状を示します。

低濃度分析例 (1.4 mg/mL) Analyte: Mab1 (MonoSpin ProAIにて精製済)

W社カラム
(シリカゲル)



ピーク高さ

25136



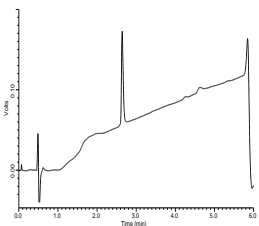
初期圧力

4.5 MPa



圧力は低い、ピーク形状は悪い

A社カラム
(ポリマー)



113250

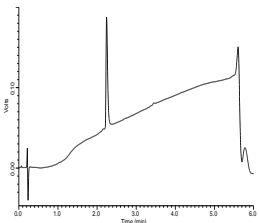


10.5 MPa



ピーク形状は良いが、
圧力が高く、分析の高速化が難しい

MonoSelect RP-mAb



135451



1.7 MPa

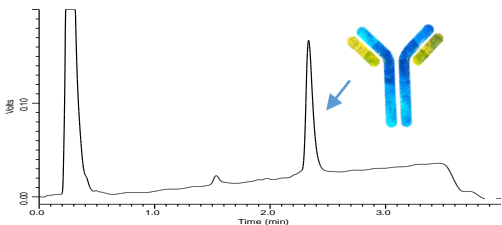


ピーク形状が良い⇒ **低濃度分析に最適**
 圧力が低い ⇒ **高速分析が可能**

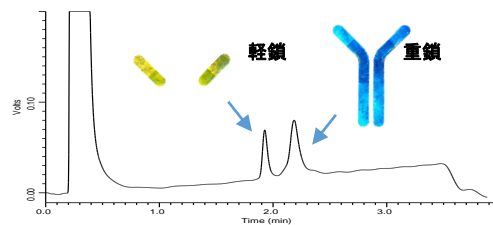
サブユニットの分析にも対応

MonoSelect RP-mAb は、還元処理前の抗体だけではなく、サブユニットの分析にもご使用いただけます。

還元処理前



還元処理後



分析条件

Eluent: A) 0.075 % HCOOH
 + 0.025 % CF₃COOH in H₂O
 B) 0.075 % HCOOH
 + 0.025 % CF₃COOH in CH₃CN
 A/B = 80/20-(5min)-40/60

Oven Temp.: 80 °C

MonoSelect RP-mAb 仕様・価格表

仕様

母体	: 高純度モノリス型シリカゲル	化学結合基	: フェニル基	カラム形態	: カートリッジ式
スルーポアサイズ	: 1 μm	カーボン量	: 2 %	推奨使用最大温度	: 80 °C
メソポアサイズ	: 60 nm	内径	: 2.1 mm	推奨使用最大圧力	: 40 MPa
表面積	: 50 m ² /g	長さ	: 20 mm	推奨使用pH範囲	: 2~7.5

品名	入数	Cat.No.	価格
MonoSelect RP-mAb ホルダーセット	1 式	5020-10818	120,000
MonoSelect RP-mAb カートリッジ単体	1 個	5020-10819	103,000
MonoSelect カートリッジホルダー 20 mm用	1 個	5020-10815	22,000

注) ジョイント形式は、UP型(パーカー型)です。

～ 関連製品 ～

MonoSpin ProA, ProG, ProL

MonoSpin ProA, ProG, ProLは、抗体精製用の前処理カラムです。

- 3種類の抗体精製用アフィニティリガンド(Protein A、Protein G、Protein L)を用意しており、目的の抗体に合わせて選択可能
- 抗体試料の高速精製かつ高回収が可能
- スピнкаラム、96ウェルプレートタイプをラインアップ
- OKANEKA KanCap™ Lに使用されているProtein Lリガンドを固定化し、K軽鎖を含む抗体ならびにフラグメント精製にも使用可能



品名	入数	Cat.No.	価格
MonoSpin ProA [冷蔵]	10 本	7510-11310	19,000
MonoSpin ProG [冷蔵]	10 本	7510-11311	21,000
MonoSpin ProL [冷蔵]	6 本	7510-11317	35,000
MonoSpin L ProA [冷蔵]	4 本	7510-11314	84,000
MonoSpin L ProG [冷蔵]	4 本	7510-11315	95,000
MonoSpin ProA 96 ウェルプレートタイプ [冷蔵]	1 枚	7510-11312	82,000
MonoSpin ProG 96 ウェルプレートタイプ [冷蔵]	1 枚	7510-11313	93,000

注1) [冷蔵]は冷蔵輸送品です。冷蔵送料 ¥1,000 をいただきます。冷蔵輸送品の返品・交換はできません。あらかじめご了承ください。

注2) それぞれの製品には、精製に必要な各種試薬が付属しています。

注3) 96 ウェルプレートの減圧吸引には、GL-SPE 小型吸引マニホールドがおすすめです。詳細はお問い合わせください。

注4) L(ラージ)タイプには遠心アダプターが付属しています。遠沈管は別途用意してください。



Webページはコチラへ

GL Sciences ジェルサイエンス株式会社

東京営業部	TEL.03(5323)6611	FAX.03(5323)6622
大阪支店	TEL.06(6220)0500	FAX.06(6220)0601
横浜支店	TEL.045(985)7900	FAX.045(985)7901
東北営業所	TEL.024(534)2191	FAX.024(536)1518
筑波営業所	TEL.029(858)3700	FAX.029(858)3780
北関東営業所	TEL.048(778)5001	FAX.048(778)5005
千葉営業所	TEL.043(248)2441	FAX.043(248)2485
名古屋営業所	TEL.052(931)1761	FAX.052(931)1814
広島営業所	TEL.082(233)1101	FAX.082(233)1110
九州営業所	TEL.092(738)6633	FAX.092(738)6636
総合技術センター	TEL.04(2934)2121	FAX.04(2934)2128
カスタマーサポートセンター	TEL.04(2934)1100	FAX.04(2934)3361
福島工場	TEL.024(533)2244	FAX.024(534)2139

- 掲載している価格には消費税が含まれていません。
- 改良のため、型式、価格、仕様などにつきましては予告なしに変更する場合があります。あらかじめご了承ください。
- 本カタログに掲載している会社名および製品名は、それぞれ該当する各社の商標、または登録商標です。
- 本文中には TM および ® マークは明記していません。
- データに起因し、直接的または間接的に生じたいかなる損害に対しても、当社が責任を負うものではありません。また、記載事項につきましては、予告無しに改訂する場合がありますので、あらかじめご了承ください。

本社 〒163-1130 東京都新宿区西新宿6丁目22番1号 新宿スクエアタワー30F
TEL.03(5323)6611 FAX.03(5323)6622
https://www.gls.co.jp E-mail:info@gls.co.jp

安全に関するご注意
ご使用前には必ず「取扱説明書」をよくお読みのうえ、正しくお使いください。

本カタログの内容は、2020年7月時点のものです。

AA983-20200702PDF