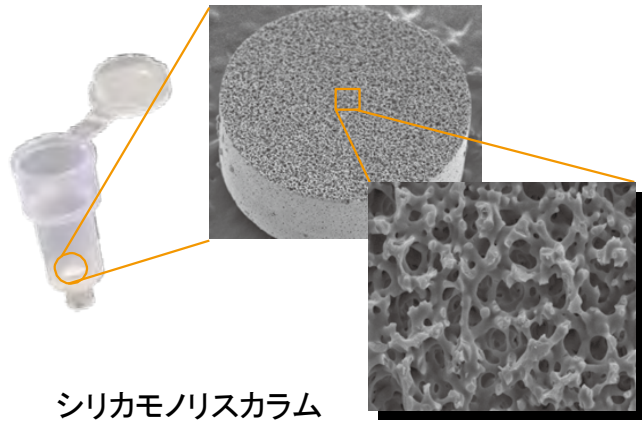


# 植物DNA抽出キット 新発売

## MonoFas<sup>®</sup> 植物 DNA 抽出キットⅡ



シリカモノリスカラム

MonoFasシリーズは、DNA抽出・精製にシリカモノリスを用いることで、高純度、高負荷量、微量溶出、高い再現性、高速処理を実現します。

Based on monolithic technology, Merck HGaA, Darmstadt, Germany

### 特長

#### 高速抽出

植物の葉から、わずか10分でDNAを抽出。毒性のある試薬や有機溶媒を使用しないため、DNAの断片化が起こりにくく、作業や環境に対して安全です。

#### 高純度DNA抽出

回収率は $A_{260}/A_{280} > 1.7 \sim 2.1$ と高純度でナトリウムフリーです。夾雑物の影響を最小限に抑え、溶出液に植物葉由来の夾雑物の混入が少なく高純度なDNA抽出を可能にします。PCR増幅に影響する酵素類を使用せずに抽出するため、抽出したDNAをそのまま増幅反応に使用できます。

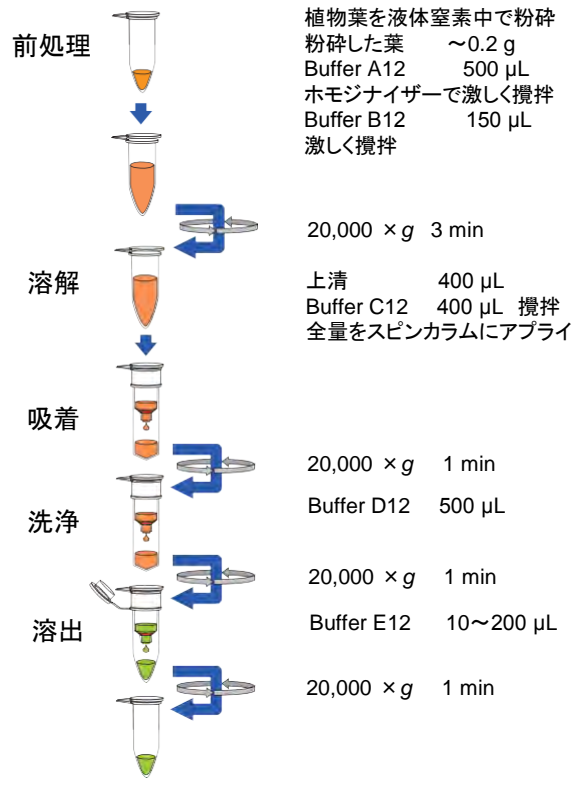
#### 微量溶出

モノリスは、多孔質連続体で液抵抗が小さく通液性に優れるため微量溶出できます。モノリスディスクの容積が小さいため、わずか10  $\mu$ Lの微量でもDNAを回収できます。大きい表面積を持つモノリスディスクを用いることで、少量溶出においても最大50  $\mu$ gのDNAを抽出することができます。

#### 幅広い用途で使用可能

植物の遺伝子組換え、PCR増幅用テンプレートDNAの抽出、遺伝子検査、感染検査関連研究、食品遺伝学試験などに使用可能です。

### 植物DNA抽出手順



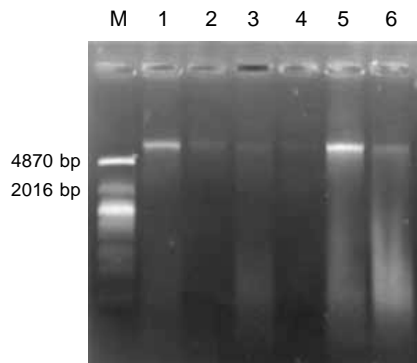
植物葉緑体DNA

【製品仕様】	
操作時間	10分
最大DNA結合量	50 $\mu$ g
推奨試料処理量	$\sim 200$ mg
目的DNA	植物 DNA
カラム容量	1000 $\mu$ L
推奨溶出量	10 ~ 200 $\mu$ L
DNA 純度 (O.D.260/280)	1.7 ~ 2.1

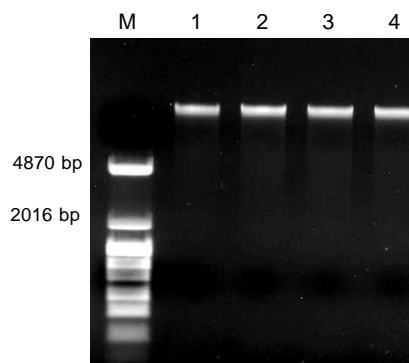
【価格表】			
	使用回数	Cat.No.	価格
MonoFas	50回分	7510-11160	25,000
植物 DNA 抽出キットⅡ	250回分	7510-11161	105,000

## 植物からきれいに抽出精製

MonoFas植物DNA抽出キットⅨを用いて、植物からDNAを抽出精製、50 μL(Buffer E12)で溶出しました。



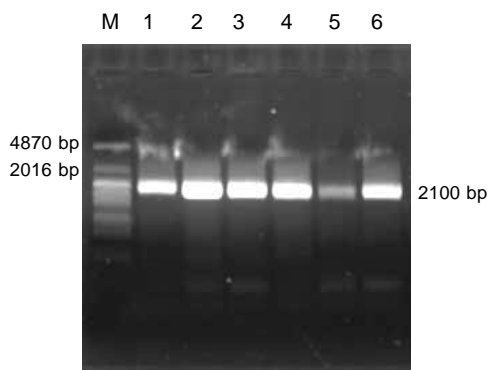
M : pHY Marker  
 1 : スナップエンドウ葉      4 : なす葉  
 2 : ブロッコリー葉      5 : ジャがいも葉  
 3 : きゃべつ葉          6 : 花豆葉



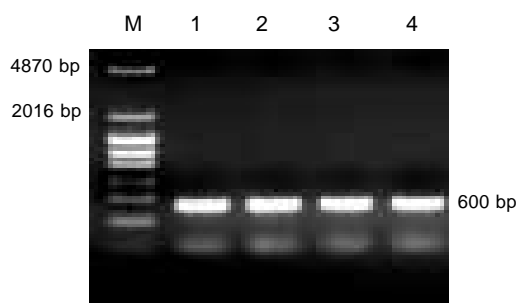
M : pHY Marker  
 1 : トマト葉              3 : なす葉  
 2 : ジャがいも葉      4 : 葉菜

## そのまま効率よくPCR増幅が可能

上記の抽出精製したDNAを用いて、植物葉の内在遺伝子をPCR増幅しました。



M : pHY Marker      1~6 : PCR産物(2100bp)  
 1 : スナップエンドウ葉      4 : なす葉  
 2 : ブロッコリー葉      5 : ジャがいも葉  
 3 : きゃべつ葉          6 : 花豆葉



M : pHY Marker      1~4 : PCR産物(600bp)  
 1 : トマト葉              3 : なす葉  
 2 : ジャがいも葉      4 : 葉菜



東京営業部	TEL.03(5323)6611	FAX.03(5323)6622
大阪支店	TEL.06(6357)5060	FAX.06(6357)4580
横浜支店	TEL.045(985)7900	FAX.045(985)7901
東北営業所	TEL.024(534)2191	FAX.024(536)1518
筑波営業所	TEL.029(858)3700	FAX.029(858)3780
北関東営業所	TEL.048(667)1611	FAX.048(667)1656
千葉営業所	TEL.043(248)2441	FAX.043(248)2485
名古屋営業所	TEL.052(931)1761	FAX.052(931)1814
広島営業所	TEL.082(233)1101	FAX.082(233)1110
九州営業所	TEL.092(738)6633	FAX.092(738)6636

総合技術本部	TEL.04(2934)2121	FAX.04(2934)2128
カスタマーサポートセンター	TEL.04(2934)1100	FAX.04(2934)3361
福島工場	TEL.024(533)2244	FAX.024(534)2139

- 掲載している価格には消費税がふくまれていません。
- 改良のため、型式、価格、仕様などにつきましては予告なしに変更する場合があります。あらかじめご了承ください。
- 本カタログに掲載している会社名および製品名は、それぞれ該当する各社の商標、または登録商標です。
- 本文中にはTMおよび®マークは明記しておりません。
- データ起因し、直接的または間接的に生じたいかなる損害に対しても、当社が責任を負うものではありません。また、記載事項につきましては、予告無しに改訂する場合がありますので、あらかじめご了承ください。

本社 〒163-1130 東京都新宿区西新宿6丁目22番1号 新宿スクエアタワー30F  
 TEL.03(5323)6611 FAX.03(5323)6622  
<http://www.gls.co.jp> E-mail:info@gls.co.jp

**安全に関するご注意**  
 ご使用前には必ず「取扱説明書」をよくお読みの上、正しくお使いください。