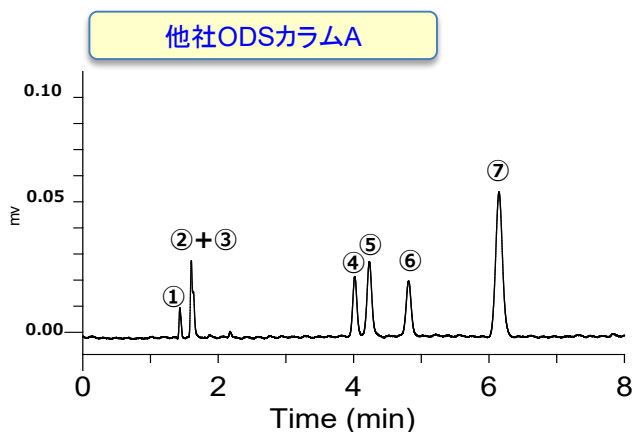
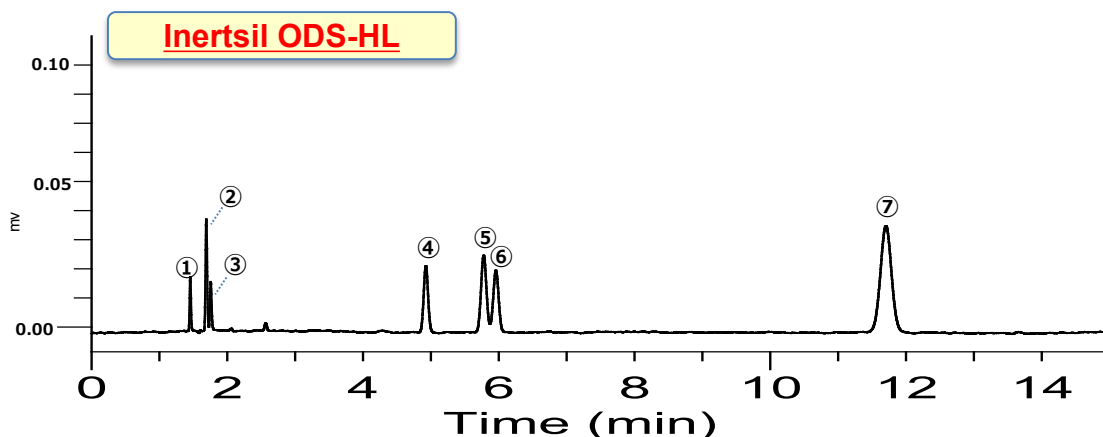


Inertsil® ODS-HL ～世界最高峰の保持力を持つODSカラム～

Inertsil ODS-HLの特長

- ・ 表面積の大きい充填剤を使用し、さらに、その充填剤表面にC18基を高密度に修飾しているため、疎水性相互作用による保持が非常に強いカラム
- ・ 分取・精製目的などでサンプルの注入量を増やした場合も、ピーク形状が崩れにくい
- ・ 平面認識能も高いため、構造が似ている不純物やマトリックス由来のピークと分離したい場合にもお薦め



Conditions

Eluent : A) CH₃OH
 B) H₂O
 A/B = 90/10, v / v
 Flow Rate : 1.0 mL/min
 Col. Size : 5 μm, 4.6 × 150 mm
 Col. Temp. : 40 °C
 Detection : UV 254 nm
 Sample : ①. Uracil
 ②. Caffeine
 ③. Phenol
 ④. *n*-Butylbenzene
 ⑤. *n*-Amylbenzene
 ⑥. *o*-Terphenyl
 ⑦. Triphenylene

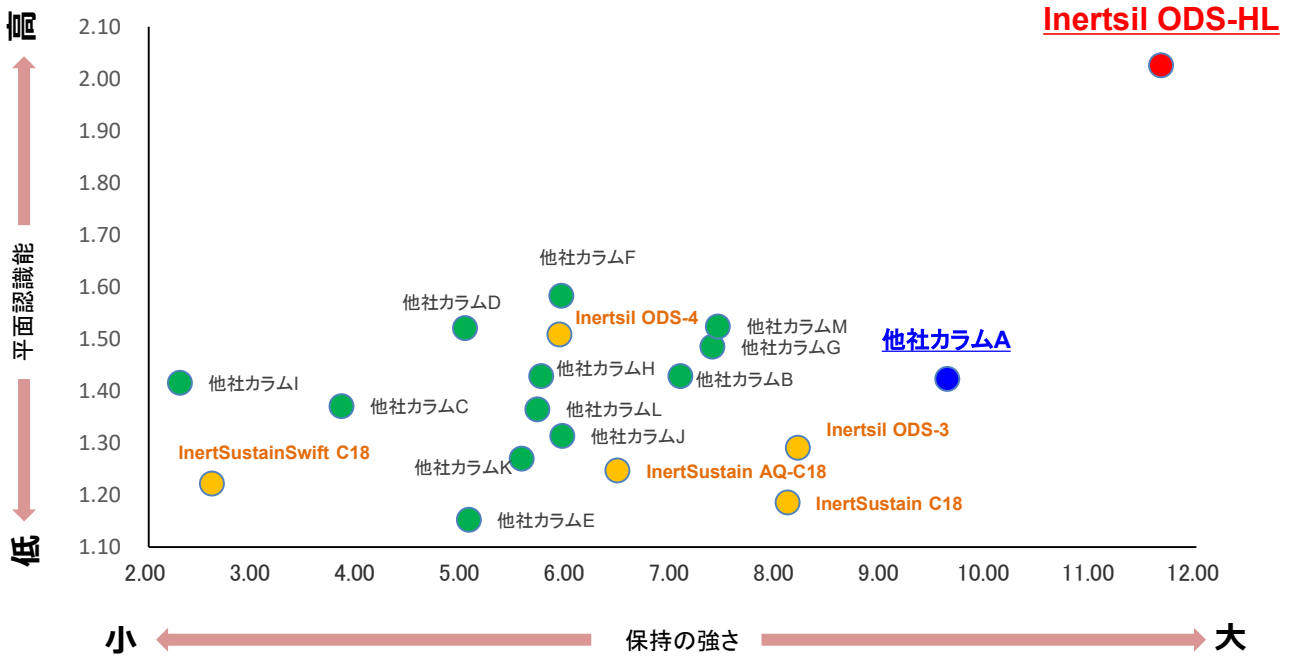
保持の強さ (アミルベンゼンの k) = $\frac{(5)_{(R.T.)} - (1)_{(R.T.)}}{(1)_{(R.T.)}}$

平面認識能 (トリフェニレンと o -ターフェニルの k の比) = $\frac{(7)_{(R.T.)} - (6)_{(R.T.)}}{(6)_{(R.T.)}}$

各社比較表は

裏面へ

保持の強さと平面認識能



Inertsil ODS-HL 価格表

	長さ\内径(mm)	2.1	3.0	4.6	価格
	粒子径 : 3 μm	50	5020-87227	5020-87235	5020-87251
100		5020-87229	5020-87237	5020-87253	57,000
150		5020-87231	5020-87239	5020-87255	63,000
250		5020-87232	5020-87240	5020-87256	74,000
粒子径 : 5 μm	50	5020-87103	5020-87111	5020-87127	46,000
	100	5020-87105	5020-87113	5020-87129	51,000
	150	5020-87107	5020-87115	5020-87131	57,000
	250	5020-87108	5020-87116	5020-87132	69,000

標準ジョイント形式は、1/16インチウォーターズオシネ型です

カラムの推奨最大圧力は20 MPaになります。粒子径3μmについてはHPシリーズ(50 MPa)も用意していますのでお問い合わせください。

弊社新製品情報を随時更新しています。 <http://www.gls.co.jp>



東京営業部 TEL.03(5323)6611 FAX.03(5323)6622
 大阪支店 TEL.06(6220)0500 FAX.06(6220)0601
 横浜支店 TEL.045(985)7900 FAX.045(985)7901
 東北営業所 TEL.024(534)2191 FAX.024(536)1518
 筑波営業所 TEL.029(858)3700 FAX.029(858)3780
 北関東営業所 TEL.048(778)5001 FAX.048(778)5005
 千葉営業所 TEL.043(248)2441 FAX.043(248)2485
 名古屋営業所 TEL.052(931)1761 FAX.052(931)1814
 広島営業所 TEL.082(233)1101 FAX.082(233)1110
 九州営業所 TEL.092(738)6633 FAX.092(738)6636
 総合技術センター TEL.04(2934)2121 FAX.04(2934)2128
 カスタマーサポートセンター TEL.04(2934)1100 FAX.04(2934)3361
 福島工場 TEL.024(533)2244 FAX.024(534)2139

- 掲載している価格には消費税が含まれていません。
- 改良のため、型式、価格、仕様などにつきましては予告なしに変更する場合があります。あらかじめご了承ください。
- 本カタログに掲載している会社名および製品名は、それぞれ該当する各社の商標、または登録商標です。
- 本文中には TM および ® マークは明記していません。
- データに起因し、直接的または間接的に生じたいかなる損害に対しても、当社が責任を負うものではありません。また、記載事項につきましては、予告無しに改訂する場合がありますので、あらかじめご了承ください。

本社 〒163-1130 東京都新宿区西新宿6丁目22番1号 新宿スクエアタワー30F
 TEL.03(5323)6611 FAX.03(5323)6622
<https://www.gls.co.jp> E-mail:info@glsc.co.jp

安全に関するご注意
 ご使用前には必ず「取扱説明書」をよくお読みのうえ、正しくお使いください。