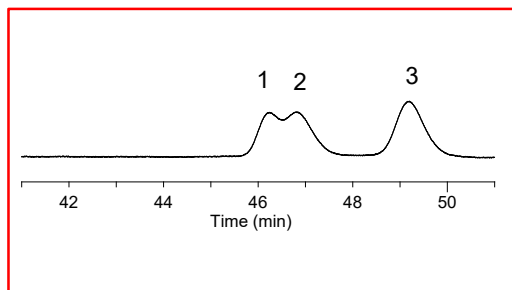
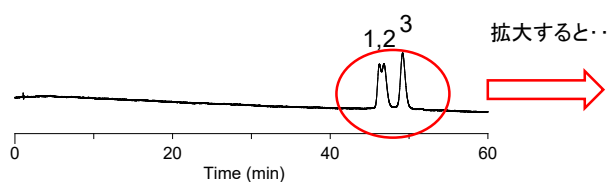
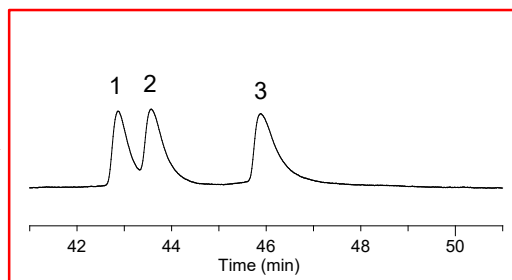
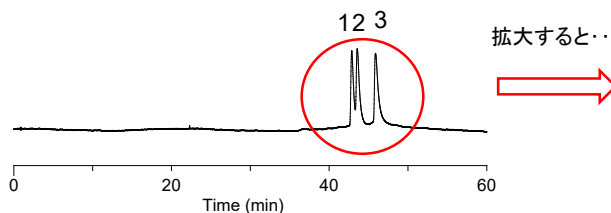


オリゴヌクレオチド(20mer程度)の分析に影響する「ある物性値」とは何でしょう??

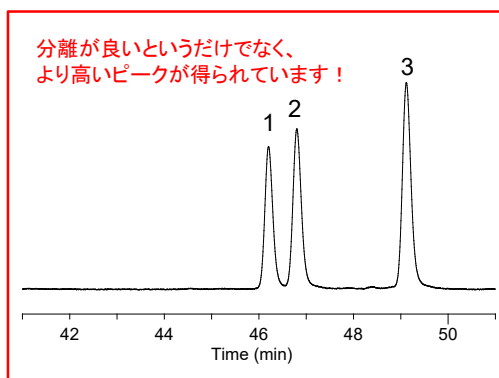
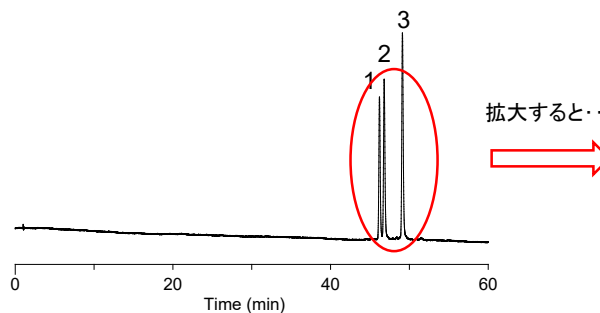
ある物性値が"**100**"のカラム (InertSustain C18)



ある物性値が"**130**"のカラム (他社C18カラムB)



ある物性値が"**200**"のカラム (InertSustainSwift C18)



Conditions

Column size : 3 μ m or 3.5 μ m, 3.0 x 100 mm
 Eluent : A) 5 mM TEAA in H₂O (pH 6.5)
 B) 5 mM TEAA in H₂O (pH 6.5) / CH₃CN = 80/20, v/v
 A/B = 95/5 - (60 min) - 50/50, v/v

Flow Rate : 0.8 mL/min
 Col. Temp. : 40 °C
 Detection : UV 260 nm
 Injection Vol. : 1 μ L

Sample

: Single-stranded DNA
 1. CATGACGTTCTGATGCT (18 mer, M.W. 5465.61)
 2. CCATGACGTTCTGATGCT (19 mer, M.W. 5754.79)
 3. TCCATGACGTTCTGATGCT (20 mer, M.W. 6058.99)

答えは裏面を
ご覧ください

「ある物性値」とは・・・ カラム充填剤の細孔径(単位はÅ)です。

InertSustainSwift C18の細孔径は200 Åとやや大きめであり、ペプチドや核酸のような分子量が大きめの化合物でも良好なピーク形状が得られるように設計されています。
高度なエンドキャッピング処理により、イオン性相互作用による吸着も非常に起こりにくくなっています。

InertSustainSwift® C18 価格表

粒子径: 1.9 μm 耐圧(80 MPa)	長さ/内径 (mm)	2.1	3.0	価格	
	50	5020-88228	5020-88233	65,000	
100	5020-88230	5020-88235	71,000		
150	5020-88231	5020-88236	82,000		
HPシリーズ 粒子径: 3 μm 耐圧(50 MPa)	長さ/内径 (mm)	2.1	3.0	4.6	価格
	50	5020-88210	5020-88216	5020-88222	58,000
	100	5020-88212	5020-88218	5020-88224	63,000
	150	5020-88213	5020-88219	5020-88225	68,000
	250	5020-88214	5020-88220	5020-88226	78,000

注) 標準ジョイント形式は、UP型(パーカー型)です。

粒子径: 5 μm 耐圧(20 MPa)	長さ/内径 (mm)	4.6		10		20	
		Cat.No.	価格	Cat.No.	価格	Cat.No.	価格
50	5020-88023	42,000	5020-88062	89,000	5020-88070	136,000	
100	5020-88025	47,000	5020-88063	115,000	5020-88071	240,000	
150	5020-88026	52,000	5020-88064	138,000	5020-88072	271,000	
250	5020-88027	63,000	5020-88065	161,000	5020-88073	312,000	

注) 標準ジョイント形式は、1/16 インチウォーターズオシネ型です。

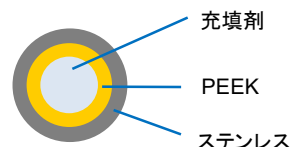
LC/MSを使った高感度分析などの場合には・・・

InertSustainBio C18は、InertSustainSwift C18と同等の仕様の充填剤が、接液部がメタルフリーなカラムハードウェア(高耐圧PEEKカラム)に充填されているカラムです。接液部の金属への吸着も抑制することができますので、低濃度領域で定量分析を行いたい場合や、非常に吸着しやすい化合物を分析したい場合には、InertSustainBio C18の方をお勧めします。

InertSustainBio C18 価格表

粒子径: 1.9 μm 高耐圧(80 MPa)	長さ/内径 (mm)	2.1	価格
	50	5020-89500	96,000
100	5020-89501	100,000	
150	5020-89502	102,000	
HPシリーズ 粒子径: 3 μm 高耐圧(50 MPa)	長さ/内径 (mm)	2.1	価格
	50	5020-89503	86,000
	100	5020-89504	90,000
	150	5020-89505	92,000

注) 標準ジョイント形式は、UP型(パーカー型)です。



・材 質 : 内側(接液部分)・・・PEEK
外側・・・・・・・・ステンレス

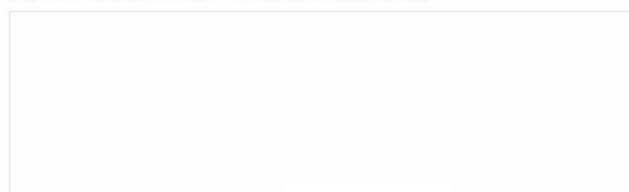


東京営業部 TEL.03(5323)6611 FAX.03(5323)6622
 大阪支店 TEL.06(6220)0500 FAX.06(6220)0601
 横浜支店 TEL.045(985)7900 FAX.045(985)7901
 東北営業所 TEL.024(534)2191 FAX.024(536)1518
 筑波営業所 TEL.029(858)3700 FAX.029(858)3780
 北関東営業所 TEL.048(778)5001 FAX.048(778)5005
 千葉営業所 TEL.043(248)2441 FAX.043(248)2485
 名古屋営業所 TEL.052(931)1761 FAX.052(931)1814
 広島営業所 TEL.082(233)1101 FAX.082(233)1110
 九州営業所 TEL.092(738)6633 FAX.092(738)6636

総合技術センター TEL.04(2934)2121 FAX.04(2934)2128
 カスタマーサポートセンター TEL.04(2934)1100 FAX.04(2934)3361
 福島工場 TEL.024(533)2244 FAX.024(534)2139

- 掲載している価格には消費税が含まれていません。
- 改良のため、型式、価格、仕様などにつきましては予告なしに変更する場合があります。あらかじめご了承ください。
- 本カタログに掲載している会社名および製品名は、それぞれ該当する各社の商標、または登録商標です。
- 本文中には TM および ® マークは明記していません。
- データ起因し、直接的または間接的に生じたいかなる損害に対しても、当社が責任を負うものではありません。また、記載事項につきましては、予告無しに改訂する場合がありますので、あらかじめご了承ください。

本 社 〒163-1130 東京都新宿区西新宿6丁目22番1号 新宿スクエアタワー30F
 TEL.03(5323)6611 FAX.03(5323)6622
<https://www.gls.co.jp> E-mail:info@gls.co.jp



安全に関するご注意
 ご使用前には必ず「取扱説明書」をよくお読みのうえ、正しくお使いください。