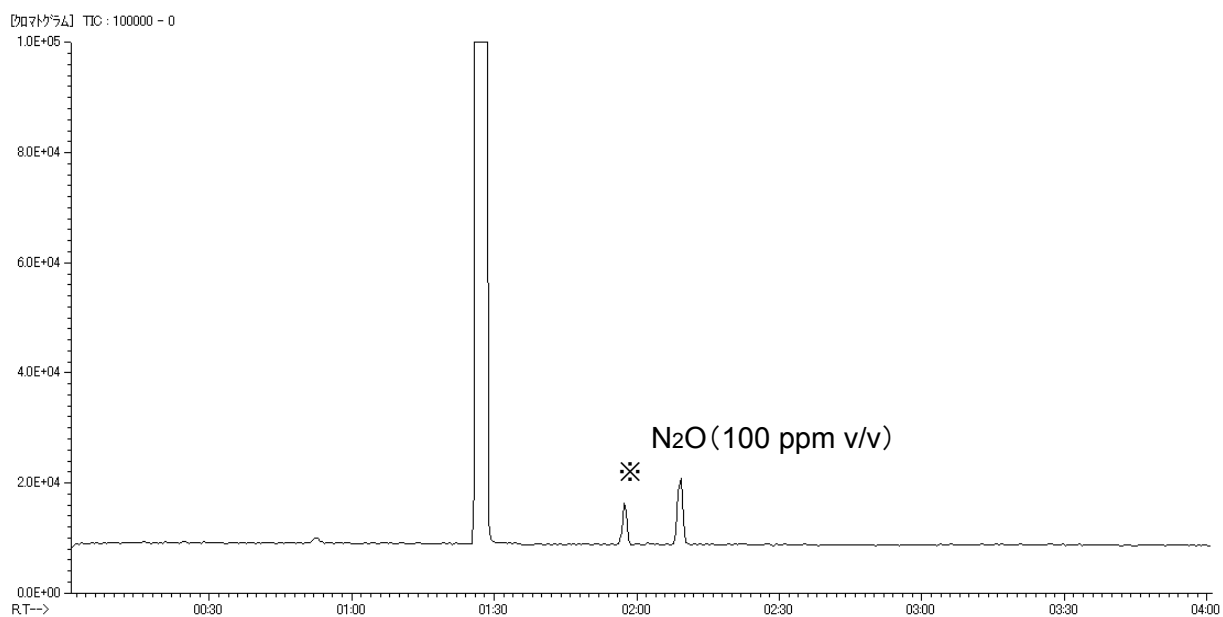


GC-MSを用いた 指定薬物<亜酸化窒素(N₂O)>の分析

亜酸化窒素(N₂O)は笑気ガスとも呼ばれ、医療用の麻酔ガスとして使用されていますが、近年、危険ドラッグとして使用される事例が発生しており、今後、新たに指定薬物とする省令改正が進むとみられています。

GC-MSを用いた亜酸化窒素の標準ガスの分析例と、分析用の関連製品をご紹介します。

標準ガスの測定例



※ ガスタイトシリンジを用いているため、大気中のCO₂が混入しています。

Conditions

System : GC-MS
Column : TC-BOND Q
 0.53 mm I.D. × 30 m df = 20 μm + Particle trap 0.25 mm I.D. × 2.5 m
Col.Temp. : 40 °C
Carrier Gas : He 30 kPa
Injection : Split
 100 °C
Detection : MS SCAN(*m/z* 12 – 100)
 200 °C
Sample Size : 0.5 mL

TC-BOND Q

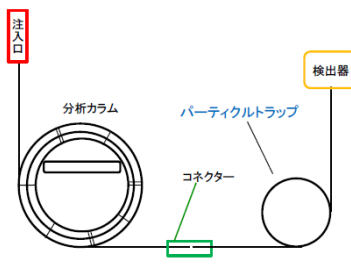
TC-BOND Qは、ジビニルベンゼンポリマーを化学結合したカラムです。揮発性の炭化水素、アルコール、アルデヒド、ケトンなど、幅広い化合物に適用できます。



内径(mm)	長さ(m)	膜厚(μm)	Cat.No.	価格
0.25	30	8	1010-40213	100,000
0.32		10	1010-40223	94,800
0.53		20	1010-40243	103,400

亜酸化窒素分析用関連製品

パーティクルトラップ(インナーシールコネクター付)



パーティクルトラップは、プロットカラムから剥離した粒子をトラップし、検出器の汚染やスパイクノイズが現れることを防ぎます。TC-PLOT シリーズの全てのカラムは、粒子剥離を極力抑えています。また、圧力変動が起こるバルブスイッチングGC システムやMS 検出器に使用する際は、パーティクルトラップの使用をお勧めします。

品名	詳細	長さ(m)	Cat.No.	価格
PLOT Column Particle Trap コネクター2個付属	0.25 mm用	2.5	1010-40610	25,000
	0.32 mm用		1010-40620	19,500
	0.53 mm用		1010-40640	23,400

スマートバッグPA

スマートバッグPAは、ビニールアルコール系ポリマーフィルム製のバッグで、耐溶性・耐熱性に優れ、素材からの不純物溶出も抑えられています。また、酸素や二酸化炭素などほとんどの気体を透過しません。この特性により、無機ガスから有機溶剤ガスの幅広いサンプルに適用できます。



品名	Cat. No.	価格	詳細
スマートバッグPA AA-1	3008-97101	1,000	1 L、片口標準スリーブ(6φ)
スマートバッグPA AAK-1	3008-97201	1,800	1 L、片口ミニバルブ付きスリーブ(6φ)
スマートバッグPA AA-5	3008-97105	1,400	5 L、片口標準スリーブ(6φ)
スマートバッグPA AAK-5	3008-97205	2,200	5 L、片口ミニバルブ付きスリーブ(6φ)

品名	入数	Cat.No.	価格
6φスリーブ用キャップ	50個	3008-35106	3,300

プッシュ缶タイプ標準ガス

プッシュ缶入りガスは、親容器から低圧でガスを充填した製品です。高圧ガス保安法の規制を受けることなく、手軽で簡単に標準ガス・混合ガスを取扱うことができます。また、ストローボタンが付属していますのでブローすることができます。

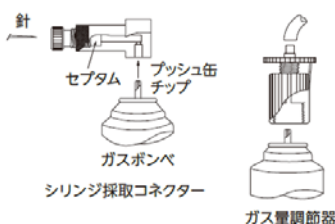


品名	純度(%)	圧力	充填量	Cat.No.	価格
亜酸化窒素(N ₂ O)*	99.5	0.8 MPa	4.5 L	1020-11222	9,000

*:毒性ガスのため取り扱いには充分注意してください。

プッシュ缶入りガス用アクセサリー

シリンジ採取コネクターは、シリンジでプッシュ缶から標準ガスを取り出すときに使用します。ガス量調節器は、ガスをプッシュ缶からガスサンプラーなどに導入するときに用います。ノズル下部にある円盤をねじ込み、流量を調節します。



品名	入数	Cat.No.	価格
シリンジ採取コネクター	1個	1020-20104	7,000
ガス量調節器	1個	1020-20105	11,000



東京営業部	TEL.03(5323)6611	FAX.03(5323)6622
大阪支店	TEL.06(6357)5060	FAX.06(6357)4580
横浜支店	TEL.045(985)7900	FAX.045(985)7901
東北営業所	TEL.024(534)2191	FAX.024(536)1518
筑波営業所	TEL.029(858)3700	FAX.029(858)3780
北関東営業所	TEL.048(667)1611	FAX.048(667)1656
千葉営業所	TEL.043(248)2441	FAX.043(248)2485
名古屋営業所	TEL.052(931)1761	FAX.052(931)1814
広島営業所	TEL.082(233)1101	FAX.082(233)1110
九州営業所	TEL.092(738)6633	FAX.092(738)6636

総合技術本部	TEL.04(2934)2121	FAX.04(2934)2128
カスタマーサポートセンター	TEL.04(2934)1100	FAX.04(2934)3361
福島工場	TEL.024(533)2244	FAX.024(534)2139

- 掲載している価格には消費税がふくまれていません。
- 改良のため、型式、価格、仕様などにつきましては予告なしに変更する場合があります。あらかじめご了承ください。
- 本カタログに掲載している会社名および製品名は、それぞれ該当する各社の商標、または登録商標です。
- 本文中にはTMおよび®マークは明記していません。
- データに起因し、直接的または間接的に生じたいかなる損害に対しても、当社が責任を負うものではありません。また、記載事項につきましては、予告無しに改訂する場合がありますので、あらかじめご了承ください。

本社 〒163-1130 東京都新宿区西新宿6丁目22番1号 新宿スクエアタワー30F
TEL.03(5323)6611 FAX.03(5323)6622
http://www.gls.co.jp E-mail:info@glsc.co.jp

