

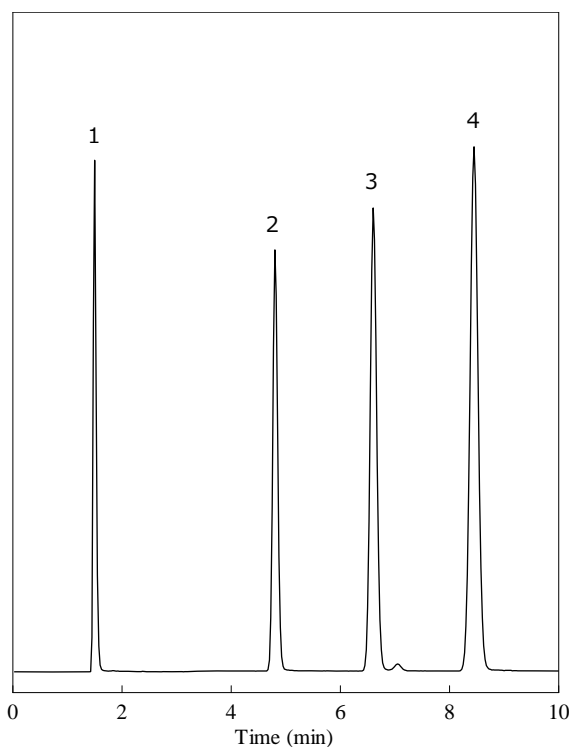
## 標準クロマトグラム Standard chromatogram

L-column2 は、分離能を示す最も基本的な指標であるナフタレンの理論段数に規格値を設定し、規格値以上の理論段数のカラムのみを出荷しています。これ以外に、充填剤のロットに対し、標準試験・特性試験・塩基性物質試験・配位性化合物試験・酸性物質試験等の試験を行い、カラム間、ロット間の再現性を厳しく管理しています。

Key words : 製品検査  
Column : USP category: L1

### [ Analytical conditions ]

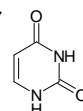
Column : L-column2 ODS (C18, 5  $\mu$ m, 12 nm), 4.6 mm I.D.  $\times$  150 mm L.; Cat. No. 722070  
Eluent : CH<sub>3</sub>CN/H<sub>2</sub>O (60/40)  
Flow rate : 1 mL/min  
Temperature : Room temperature  
Detection : UV 254 nm  
Injection volume : 1  $\mu$ L  
System : -



### Sample:

1. Uracil (100 mg/L, t<sub>0</sub> marker)

ウラシル



2. Benzene (10 mL/L)

ベンゼン



3. Toluene (10 mL/L)

トルエン



4. Naphthalene (1000 mg/L)

ナフタレン

