

## 配位性化合物試験(Test E) Coordination compound Test

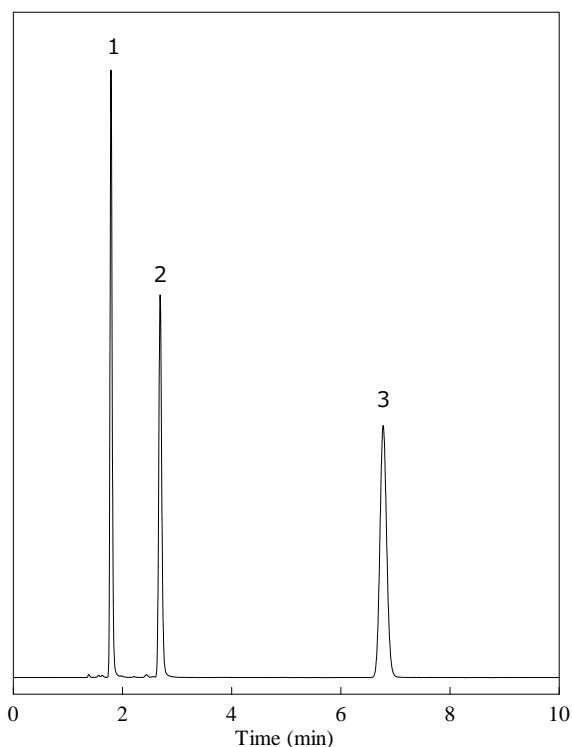
L-column2 は充填剤ロットに対し、標準試験・特性試験・塩基性物質試験・配位性化合物試験・酸性物質試験等の試験を行い、ロット間の再現性などの品質管理をしています。

Test Eでは、金属不純物と配位結合の起こりやすいオキシン銅を分析し、充填剤基材であるシリカゲルに含まれる金属不純物の影響を評価しています。 $k(\text{Oxine-copper})/k(\text{Caffeine})$ に規格値を設定し、金属不純物の影響の少ない充填剤で、かつ優れた再現性を確保しています。

Key words : 製品検査 配位性化合物  
Column : USP category: L1

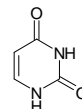
### [ Analytical conditions ]

Column : L-column2 ODS (C18, 5  $\mu\text{m}$ , 12 nm), 4.6 mm I.D.  $\times$  150 mm L.; Cat. No. 722070  
Eluent :  $\text{CH}_3\text{CN}/20 \text{ mM H}_3\text{PO}_4$  in  $\text{H}_2\text{O}$  (10/90)  
Flow rate : 1 mL/min  
Temperature : 40°C  
Detection : UV 254 nm  
Injection volume : 1  $\mu\text{L}$   
System : -

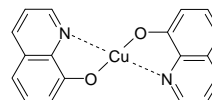


Sample:

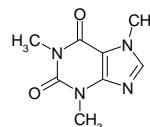
1. Uracil (25 mg/L)  
ウラシル



2. Oxine-copper (10 mg/L)  
オキシン銅



3. Caffeine (100 mg/L)  
カフェイン



Sample solvent:  $\text{CH}_3\text{CN}$