

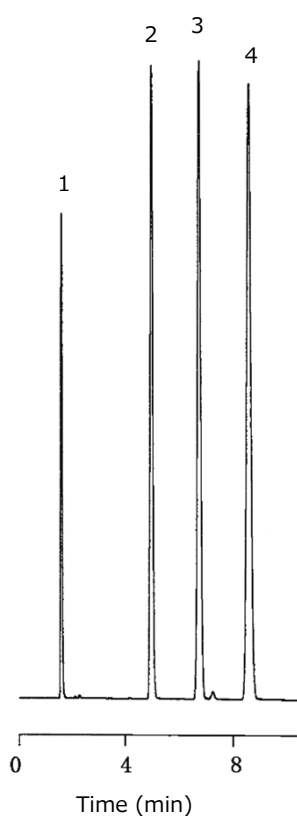
標準クロマトグラム Standard chromatogram

L-column は、分離能を示す最も基本的な指標であるナフタレンの理論段数に規格値を設定し、規格値以上の理論段数のカラムのみを出荷しています。

Key words : 製品検査
Column : USP category: L1

[Analytical conditions]

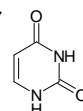
Column : L-column ODS (C18, 5 μ m, 12 nm), 4.6 mm I.D. \times 150 mm L.; Cat. No. 622070
Eluent : CH₃CN/H₂O (60/40)
Flow rate : 1 mL/min
Temperature : Room temperature
Detection : UV 254 nm
Injection volume : 1 μ L
System : -



Sample:

1. Uracil (100 mg/L, t₀ marker)

ウラシル



2. Benzene (10 mL/L)

ベンゼン



3. Toluene (10 mL/L)

トルエン



4. Naphthalene (1000 mg/L)

ナフタレン

