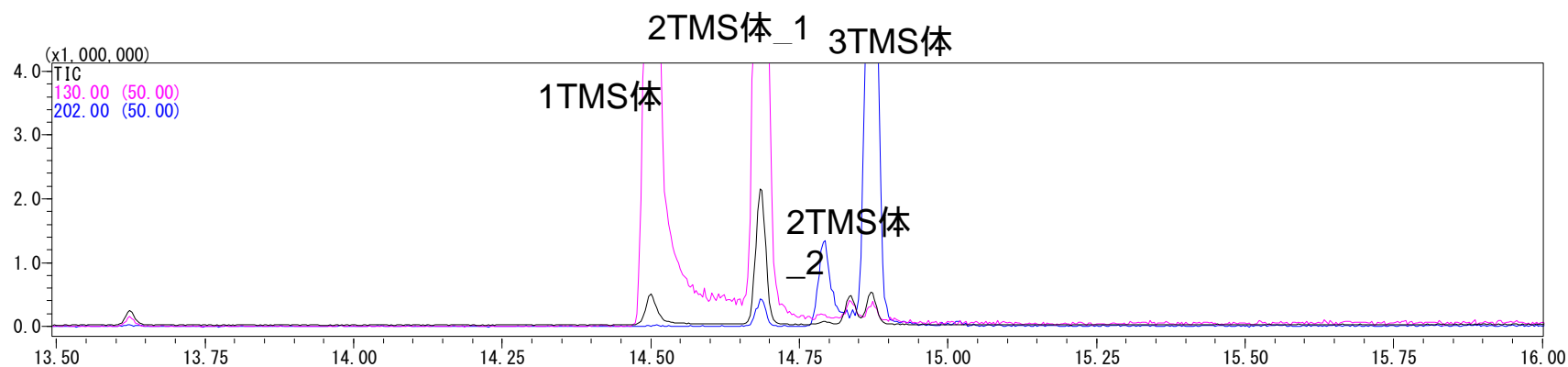


Tryptophan (Oxim & TMS formation)

1TMS体, 2TMS体2本, 3TMS体の合計4本
が検出される. これら4本の生成比率は, 誘導
体化の条件により変動を受けやすい.

System: GCMS-QP2010Plus, AOC20i+s
Column: InertCap 5MS/NP 0.25mm x 30m, df=0.25 μ m
Column Temp.: 80°C(2 min) - 15°C/min - 330°C(9 min)
Inj.: 230°C, Split 25:1
Carrier Gas: He 39cm/s
Septum Purge: 5.0 mL/min
Inj. Vol.: 1 μ L
Ion Source Temp.: 200°C
Interface Temp.: 250°C
Scan Range: m/z = 85 - 500
Scan Speed: 5000 u/s



Tryptophan (Oxim & TMS formation)

