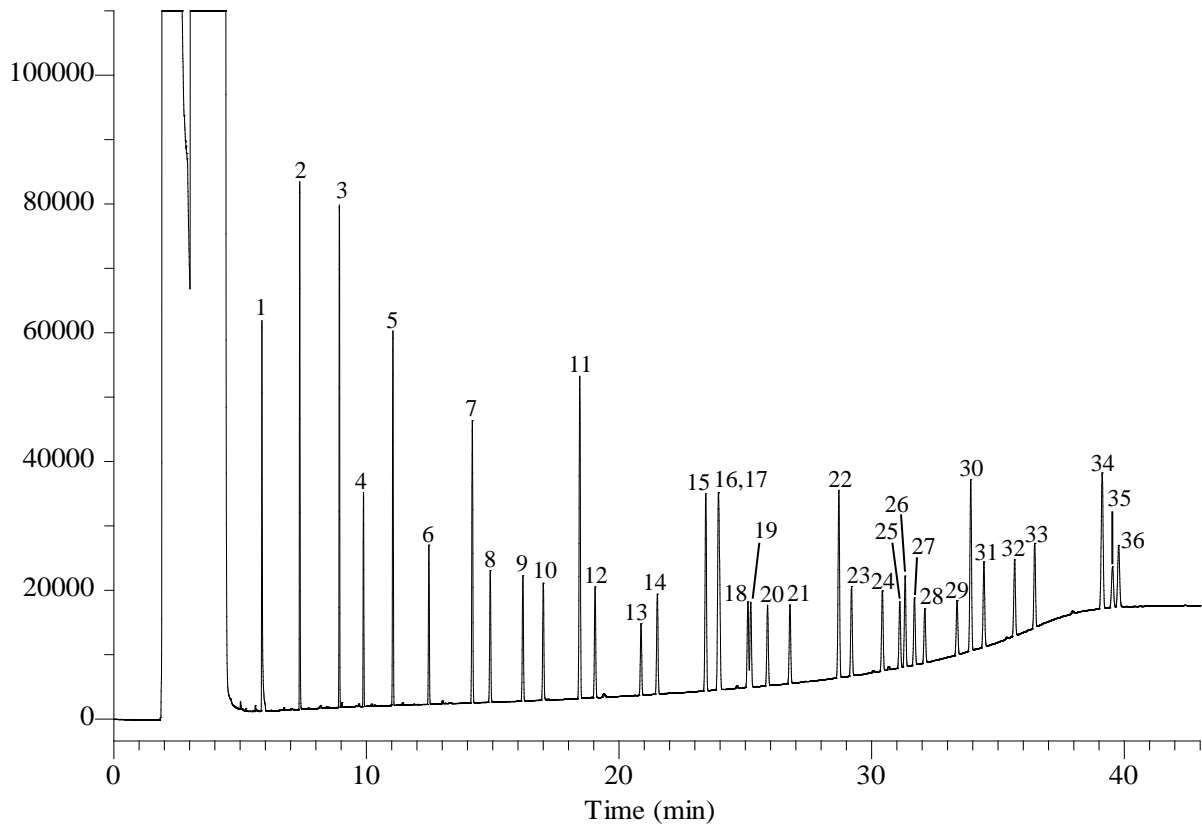


## Fatty acid methyl ester



### Conditions

### Analyte

**System** : GC-FID  
**Column** : InertCap Pure-WAX  
 0.25 mm I.D. x 30 m df = 0.25 μm  
**Col. Cat. No.** : 1010-68142  
**Col. Temp.** : 40 °C (2 min) - 25 °C/min - 160 °C  
 - 3 °C/min - 250 °C (7 min)  
**Carrier Gas** : He 100 kPa  
**Injection** : Splitless (1.5 min)  
 250 °C  
**Detection** : FID Range 10<sup>0</sup>  
 250 °C  
**Sample Size** : 0.1 mg/mL in Hexane  
 1.0 μL

1. C6:0	13. C17:0	25. C20:3n6
2. C8:0	14. C17:1	26. C20:4n6
3. C10:0	15. C18:0	27. C21:0
4. C11:0	16. C18:1n9c	28. C20:3n3
5. C12:0	17. C18:1n9t	29. C20:5n3
6. C13:0	18. C18:2n6c	30. C22:0
7. C14:0	19. C18:2n6t	31. C22:1n9
8. C14:1	20. C18:3n6	32. C22:2
9. C15:0	21. C18:3n3	33. C23:0
10. C15:1	22. C20:0	34. C24:0
11. C16:0	23. C20:1n9	35. C22:6n3
12. C16:1	24. C20:2	36. C24:1n9