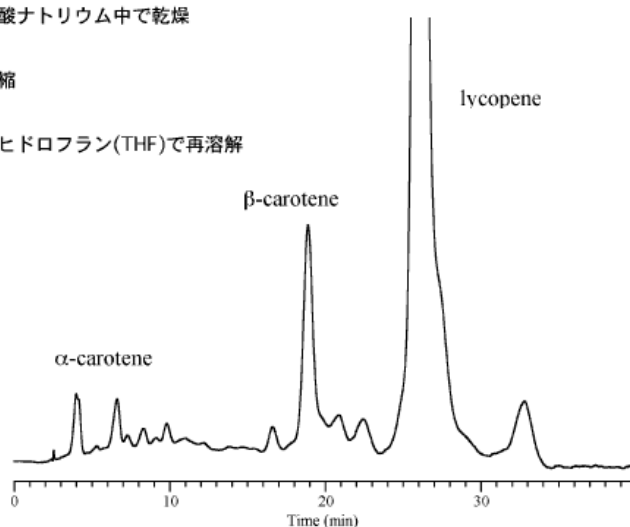


37. Analysis of vegetable juice extract

野菜ジュース(250mL)
1M 水酸化カリウムでケン化
↓
遠心分離
↓
n-ヘキサンで抽出
↓
無水硫酸ナトリウム中で乾燥
↓
減圧濃縮
↓
テトラヒドロフラン(THF)で再溶解
↓
注入



Column : Inertsil ODS-P
5 μ m
250 \times 4.6 mm I.D.

Solutes : 1. α - Carotene
2. β - Carotene
3. Lycopene

Column Cat. No. : 5020-02002

Eluent : THF/CH₃OH = 5/95

Flow rate : 1.0 mL/min.

Col. Temp. : 30°C

Detection : VIS 450 nm

Injection Vol. :

Sample : Vegetable Juice Extract